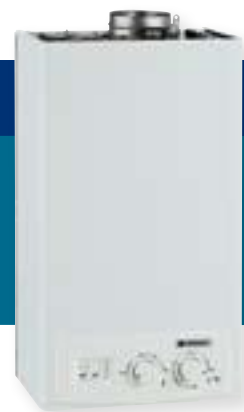


# FLUENDO



Grazie alla sua capacità di adattarsi a qualsiasi configurazione di evacuazione fumi e alla sua componentistica estremamente accessibile, Fluendo semplifica al massimo sia l'installazione che la manutenzione. E' compatto, modulare, con un pratico pannello frontale concepito per un utilizzo semplice, immediato e sicuro.

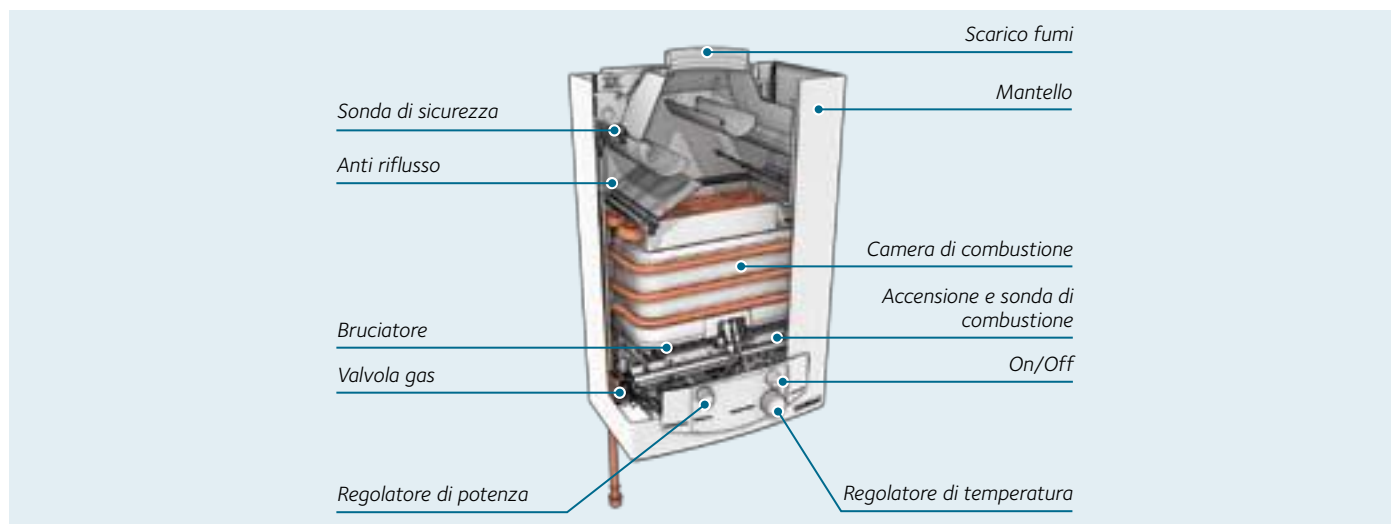
## CARATTERISTICHE PRINCIPALI

- > Dimensioni ridotte.
- > Scambiatore in rame a «camera umida».
- > Modulazione continua di fiamma.
- > Accensione a fiamma pilota permanente per un reale risparmio di gas (Versione CF P).
- > Accensione elettronica mediante pila per un reale risparmio di gas (Versione CF E).
- > Accensione elettronica con controllo a ionizzazione di fiamma (Versioni FF).
- > Rivelazione presenza fiamma che interrompe automaticamente l'eventuale fuoriuscita di gas in caso di spegnimento accidentale.
- > Controllo elettronico delle temperature.
- > Intercambiabilità totale grazie alle dimensioni compatte.
- > Prese di pressione a monte e a valle della valvola a gas.
- > Prese di pressione esterne per il controllo del funzionamento del pressostato aria (Versioni FF).
- > Pannello comandi di semplice utilizzo.
- > Totale manutenibilità frontale.

## LISTINO

CAMERA APERTA - ACCENSIONE PIEZOELETTRICA E FIAMMA PILOTA	CODICE	PREZZO
Fluendo 11 CFp met	3675032	
Fluendo 11 CFp gpl	3675033	
Fluendo 14 CFp met	3675036	
Fluendo 14 CFp gpl	3675037	
CAMERA APERTA - ACCENSIONE ELETTRONICA A PILA		
Fluendo 11 CFe met	3675034	
Fluendo 11 CFe gpl	3675035	
Fluendo 14 CFe met	3675038	
Fluendo 14 CFe gpl	3675039	
CAMERA STAGNA - FLUSSO FORZATO		
Fluendo 11 FF met	3675026	
Fluendo 11 FF gpl	3675027	
Fluendo 14 FF met	3675028	
Fluendo 14 FF gpl	3675029	

## COMPONENTI



## DATI TECNICI

DESCRIZIONE	MODELLI A FIAMMA PILOTA PERMANENTE				MODELLI AD ACCENSIONE ELETTRONICA		
	11 CF P	14 CF P	11 CF E	14 CF E	11 FF	14 FF	
Codice MET	3675032	3675036	3675034	3675038	3675026	3675028	
Codice GPL	3675033	3675037	3675033	3675039	3675027	3675029	
Tipologia di evacuazione fumi	CF				FF		
Accensione	P: fiamma pilota permanente Piezo elettrici			Accensione elettronica A pila 230 V 50 Hz			
N° Certificato CE	1312BP4056	1312BP4059	1312BP4057	1312BP4060	99B0814	99B0814	
Configurazione evacuazione fumi	B11 BS				C12 C32 C42 C52 C82		
Ø scarico fumi	mm	110	125-130	110	125-130	60/100	60/100
Altezza x Larghezza x Profondità	mm	580 x 318 x 259	580 x 374 x 259	580 x 318 x 259	580 x 374 x 259	595 x 330 x 247	595 x 330 x 247
Peso netto	kg	11	13	11	12	15,5	16
<b>GAS</b>							
Portata termica max/min	kW	21,6/9,5	27/11	21,6/9,5	27/11	22,1/8,9	27,3/12
Potenza termica max/min	kW	19,2/8	24,3/9	19,2/8	24,3/9	19,2/6,7	24/8,9
Portata gas G20 a 20 mb	m³/h	2,28	2,85	2,28	2,85	2,34	2,88
Portata gas G20 a 28 mb	kg/h	1,70	2,13	1,70	2,13	1,74	2,15
Portata gas G20 a 37 mb	kg/h	1,67	2,09	1,67	2,09	1,72	2,12
N° ugelli		13	16	13	16	12	16
Diametro ugelli G20	mm	1,13	1,13	1,13	1,13	1,18	1,18
Diametro ugelli GPL	mm	0,68	0,68	0,68	0,68	0,72	0,72
<b>IDRAULICHE</b>							
Range di portata acqua ΔT 50°C	l/min	1,8-5,5	1,8-7	2,2- 5,5	2,2 - 7	2,3 - 5,5	2,3 - 7
Portata acqua a ΔT 25°C	l/min	11	14	11	14	11	14
Portata minima d'accensione	l/min	1,8	1,8	2,2	2,2	2,3	2,3
Pressione acqua max/min	bar	10/0,2	10/0,2	10/0,2	10/0,2	10/0,18	10/0,18
<b>EVAQUAZIONE FUMI</b>							
Portata rinnovo aria	m³/h	37,1	47	37,1	47	45,4	57,3
Portata massica fumi	g/s	13,9	17,9	13,9	17,9	17,2	21,7
Temperatura fumi	°C	151	182	151	182	170	196
<b>ELETTRICHE</b>							
Alimentazione		-	-	Pile 1,5V LR20	Pile 1,5V LR20	230 V 50 Hz	230 V 50 Hz
Accensione		Piezo elettrico	Piezo elettrico	Elettronica	Elettronica	Elettronica	Elettronica
Potenza elettrica assorbita	W	-	-	n.c.	n.c.	35	55
Grado di protezione impianto elettrico	IP	-	-	n.c.	n.c.	44	44

## DIMENSIONI E DIME D'INSTALLAZIONE

